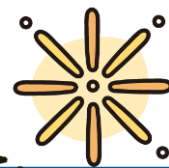


地域交流会のご報告



身近なふくしの相談窓口
支え愛・ほっとステーションです！

地域交流会を開催しました /

7月24日に荏原第二地域センターにて地域交流会を開催いたしました。
当日は24名の方にご来場いただきました。ありがとうございました！



明治安田生命保険相互会社様による
「人生100年時代 自分の人生は自分で選ぶ！創る！」と題したフレイル
予防講座とグループごとに
わかれてお話の時間を設けました。



グループワークでは
こんな話が…

地域交流会、またやってほしい！こういう場を利用して情報・知識を深めてゆきたい



活躍されている方が地域に多くいることがわかり感動した。皆さんの意見、とても参考になりました。



地域で集まる場という話の時は、場所だけではだめで人がいないと継続していけない！という話はとても参考になりました。



新しい情報を聞くことが出来て良かった。講座もとても役に立つ話でした。



民生委員、支え愛のそれぞれの見守り活動を共有出来た。地域を見直すきっかけになった。



荏原第二 支え愛・ほっとステーション

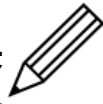


【開設日時】

品川区荏原6-17-12
☎03-6426-4110

月～金曜日(祝日除く)
9:00～17:00

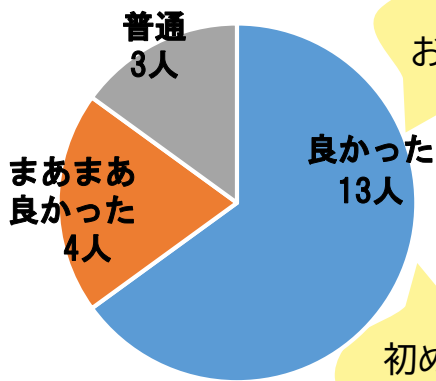
アンケート 集計結果



(参加者24名/回答者20名)

Q1

交流会はどうでしたか？

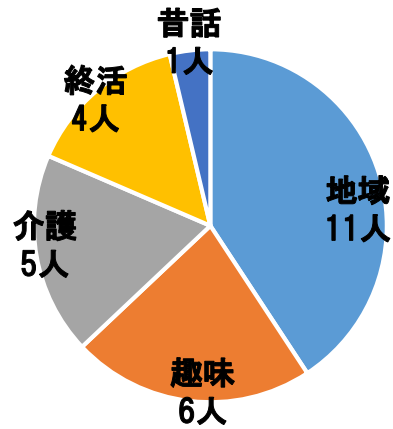


地域の方とお話出来てよかった

初めて聞く話が多く楽しかった

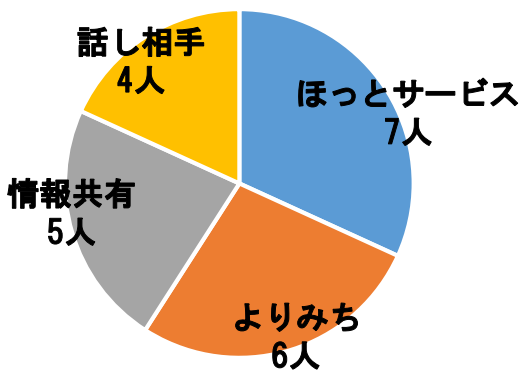
Q2

話してみたいテーマは？(複数回答)



Q3

興味のあるサービス/活動は？(複数回答)



安心して住み続けられる地域を目指して、今後も皆さまと一緒に考えていけたらと思っています。みんなで話してみたいこと、ちょっと気になることなどがあればぜひ教えてください！



身近な地域で
誰もが参加できる
地域の憩いの場

よりみち

荏原いきいき倶楽部

8月はお休みで、9月より再開です。ご自身の体調やその日の気温により、無理なくご参加いただければと思います。皆さまのご参加おまちしております。

毎週(金)曜日
(祝日・第5除く)
13:30~15:00

荏原いきいき倶楽部1階
(荏原6-2-8)

こまめな
水分・塩分
補給を忘れずに



無理せず元気に
お会いしましょう！

