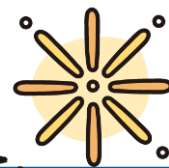


地域交流会のご報告



身近なふくしの相談窓口
支え愛・ほっとステーションです！

＼ 地域交流会を開催しました /

7月9日に大崎ゆうゆうプラザにて地域交流会を開催いたしました。
当日は18名の方にご来場いただきました。ありがとうございました！



明治安田生命保険相互会社様による
「最適な『MYライフ&エンディング』
を考えよう」と題した終活講座と
グループごとにわかれて
お話の時間を設けました



グループワークでは
こんな話が…

老後かかるであろう金額に驚いた！
介護が必要にならないよう、健康に
過ごしていくための工夫を共有できた



◇ 終活と聞き、始まる前はネガティブな
気持ちでしたが、講座やグループワークを
通し、前向きな気持ちになれた



元気の源はコミュニケーション！
声をかけあえることが大事。
子育て世代含め集まりの場に
出ていけない人のことが気になる…



◇ オートロックのマンションが多く、
見守り活動に難しさを感じる部分もある。
住民同士の関わりがないことも多い…



民生委員、支え愛のそれぞれの見守り
活動を共有出来た。
もっと地域の方を呼んだ方がいい。



大崎第二 支え愛・ほっとステーション



品川区大崎2-9-4
☎03-6303-9139

【開設日時】

月～金曜日(祝日除く)
9:00～17:00
担当:石井・山本

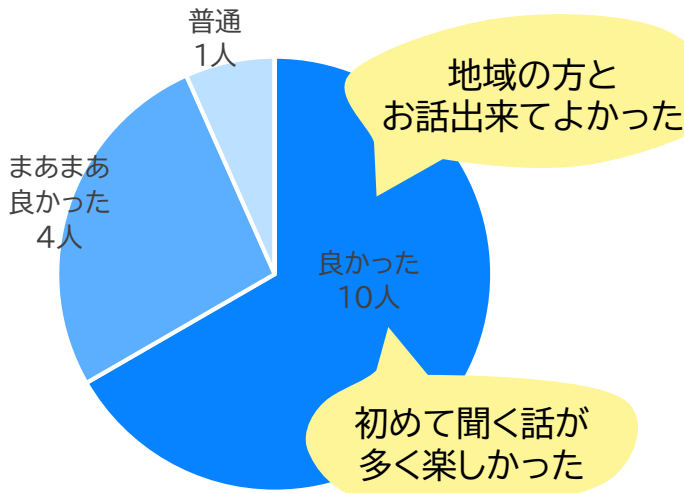
アンケート 集計結果



(参加者18名/回答者15名)

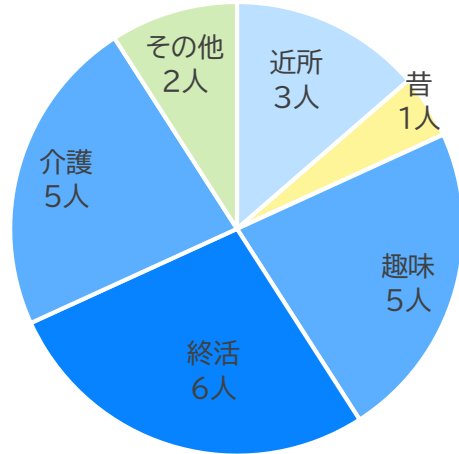
Q1

交流会はどうでしたか？



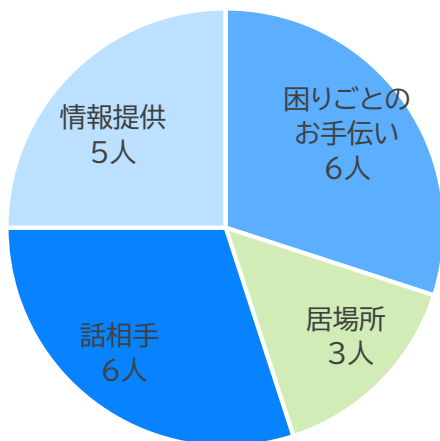
Q2

話してみたいテーマは？(複数回答)



Q3

興味のあるサービス/活動は？(複数回答)



安心して住み続けられる地域を目指して、
今後も皆さまと一緒に考えていけたらと
思っています。みんなで話してみたいこと、
ちょっと気になることなどがあれば
ぜひ教えてください！



身近な地域で
誰もが参加できる
地域の憩いの場

よりみち

毎月第4木曜日
(祝日除く)
14:00~15:00

大崎ゆうゆうプラザ
2Fコミュニティ室

お さ き に

夏季期間も開催は致しますが、ご自身の体調やその日の気温により、無理なくご参加いただければと思います。
いつもよりもゆったりな雰囲気での開催となる予定です。

こまめな
水分・塩分
補給を忘れずに



無理せず元気に
お会いしましょう！

