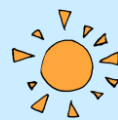


ボラミニ情報 7月号



【発行】社会福祉法人 品川区社会福祉協議会

品川ボランティアセンター ☎03-5718-7172

〒140-0014 品川区大井1-14-1 大井1丁目共同ビル2階 FAX 03-5718-0015

ホームページ <https://shinashakyo.jp/volunteer/index.html>

夏の体験ボランティア2024

夏休みを利用して、ボランティア体験をしませんか♪
様々なプログラムを用意して、皆様のご参加をお待ちしています!!

日時：令和6年7月26日（金）～ 9月30日（月）

場所：品川区内の福祉施設など（リモート活動の場合、自宅）

内容：プログラムにより異なりますが、高齢者・障害者施設、ボランティア団体などでの活動やイベントのお手伝いをお願いします。

対象者：品川区内在住または在学の中学生・高校生・大学生等

定員：120名（先着）

参加費：350円（ボランティア保険代として）

申込：ボランティア体験参加にあたり、事前説明会への出席が必須になります。

参加ご希望の方は、以下の申込期間内に**ご本人**が電話でお申込みください。

申込期間 7月1日（月）～ 8月2日（金） 午前9時～午後5時

【日曜・祝日・休館日を除く】

事前説明会：7月22日（月）・27日（土）・31日（水）・8月3日（土）

各日 午前10時～ / 午後1時30分～（各回15名定員 先着）

品川区社会福祉協議会 3F会議室

（品川区大井1-14-1 大井1丁目共同ビル）

※ご予約がない方は、説明会の参加をお断りさせていただきます。

問合せ・申込先：品川ボランティアセンター ☎5718-7172

<ボランティアセンター休館のお知らせ>

7月20日（土）はビルメンテナンスのため全館休館となります。

夏の体験ボランティア 2024 プログラム一覧

No.	分野	対象	活動先(施設・団体名)	活動内容	活動日時
1	高	中高大	品川ボランティアセンター	自宅で残暑見舞い作成	7/26~8/5 日祝除く
2	高	高大	ぷらりす・湯~亀	話し相手・レク補助	8/19~30 土日除く PM
3	高	中高大	ぷらりす・湯~亀 SUN	話し相手・食事配膳	7/26~9/30 土日除く AM
4	高	中高大	くおりあ・湯~亀	話し相手・レク補助・Zoom 活動	7/26~9/30 土日除く 時間は要相談
5	高	高大	楽ティブ・湯~亀	お茶配膳・体操・音楽会補助	8月内 水、木曜 AMPM
6	高	中高大	八潮在宅サービスセンター	話し相手・下膳・レク補助	8~9月 土日除く AMPM
7	高	中高大	大井在宅サービスセンター	話し相手・昼食準備	7/30~9/28 火~土 AMPM
8	高	中高大	中延在宅サービスセンター	話し相手・お茶配膳	8~9月内 土曜 AMPM
9	高	中高大	月見橋在宅サービスセンター	折り紙・話し相手・配膳	8/5~8/23 月、金曜 AMPM
10	高	中高大	西五反田在宅サービスセンター	話し相手・散歩、レク参加	7/26~9/30 日曜除く PM
11	高	中高大	南大井在宅サービスセンター	話し相手・レク参加	8/26~8/30 全日 PM
12	高	中高大	介護老人保健施設ケアセンター南大井2階	話し相手・お茶配膳補助	7/26~9/30 土日祝除く AM
13	高	中高大	介護老人保健施設ケアセンター南大井3階	シーツ交換	7/26~9/30 月、木、金曜 AMPM
14	高	中高大	ケアホーム西五反田	話し相手・散歩、レク参加	7/26~9/30 全日 PM
15	高	中高大	ケアホーム西大井こうほうえん	話し相手・特技披露してください	7/26~9/30 土日祝除く PM
16	高	中高大	小規模多機能型居宅介護おもてなし	リハビリ補助	8/4、13、18、22、27、9/26PM
17	高	中高大	八潮南特別養護老人ホーム	話し相手・シーツ交換・清掃	8~9月内 月、木曜 AMPM
18	高	中高大	かえで荘	かき氷大会補助・居室の環境整備	8/16、17、18AMPM
19	高	中高大	小山倶楽部	レク参加・交流・家事の補助	7/26~9/30 日曜除く AMPM
20	高	中高大	プラチナ美容塾(こうほうえん)	傾聴・利用者のハンドケア	8/16PM
21	高	中高大	プラチナ美容塾(大井在宅 SC)	傾聴・利用者のハンドケア	8/9PM
22	高	中高大	すまいる茶屋花岡	高齢者サロン運営補助	8/28、9/11、9/25PM
23	高	中高大	銀幕塾 銀幕の映画サロン	高齢者サロン運営補助	8/13、9/11PM
24	高	中高大	英語 De 1 2 3	高齢者サロン運営補助	7/26~9/30 第2・4 金曜 PM
25	高	中高大	ミモ座	高齢者サロン運営補助	8~9月 第1、3 水曜 PM
26	高	中高大	中国を知る	高齢者サロン運営補助	8月 第1、3 土曜 PM
27	高	中高大	楽しい太極拳	高齢者サロン運営補助	7/30、8月第1、2、4 火曜 PM
28	高	中高大	はつらつヨガ	高齢者サロン運営補助	8/22、9/12、9/26AM
29	高	中高大	百人一首	高齢者サロン運営補助	8/26PM
30	高	中高大	おしゃべりカフェ小袖	高齢者サロン運営補助	8/10、9/14AM
31	高	中高大	はあと♥崎4 笑♥笑	高齢者サロン運営補助	8/6PM
32	高	中高大	ゆうゆう	高齢者サロン運営補助	8~9月 第2、4 月曜 PM
33	高	中高大	はじめてのウクレレ	高齢者サロン運営補助	7/31~9/25 毎週水曜 AM
34	高	中高大	大崎ゆうゆうプラザ	高齢者体操教室運営補助	8/5、8/19、8/26、9/2、9/9AMPM
35	高	中高大	大崎ゆうゆうプラザ	高齢者体脳トレ教室運営補助	8/7、8/21、9/4、9/18PM
36	高	中高大	大崎ゆうゆうプラザ	ポッチャ教室・ゲーム準備	7/31、8/30、9/30AM
37	障	高大	ふれあい作業所西大井	公園清掃・自主製品製作	7/26~9/30 土日祝除く AMPM
38	障	高大	ふれあい作業所西品川	公園清掃・売店運営・室内作業	8~9月 土日祝除く AMPM
39	障	高大	にじのひろば八潮	施設内活動準備・清掃等	7~8月 日祝除く AMPM
40	障	高大	にじのひろば戸越	施設内活動準備・清掃等	7~8月 日祝除く AMPM
41	障	高大	心身障害者福祉会館 生活介護事業所	活動補助・生活介護補助	8/1~8/9 土日除く PM

42	障	中高大	品川手話サークル（昼）	手話の学習・聴覚障害者との交流	7/26～9/30 毎週火曜PM
43	障	高大	品川手話サークル（夜）	手話の学習・聴覚障害者との交流	7/26～9/30 毎週火曜PM
44	障	高大	品川手話サークル(五反田・夜)	手話の学習・聴覚障害者との交流	7/26～9/30 毎週水曜PM
45	障	中高大	就労継続支援B型 さつき	クリーニング・軽作業の補助	8月内 火～木曜日 AMPM
46	障	中高大	パン工房 プチレーブ	イベント参加・パン販売等	9/21、9/22、9/28AMPM
47	障	中高大	サンかもめ	レクリエーション補助・交流	7/26、8/2、8/9、8/16PM
48	障	高大	かもめ園 知的部門	環境整備（居室・廊下清掃等）・ 日中活動補助（散歩・交流等）	8/5、8/7、8/9PM
49	障	中高大	かもめ園 身体障害者部門①	調理、散歩補助・車いすの清掃等	7/26～9/30 火、木曜PM
50	障	中高大	かもめ園 身体障害者部門②	夏祭り手伝い・かき氷づくり補助	8/8 PM
51	児	中高大	石井こども園	保育補助	7～8月 土日祝除く AMPM
52	児	中高	みどりの丘保育園	保育補助・運営補助	7/29～9/30 土日除 AMPM
53	児	中高大	キッズタウンにしおおい	保育補助・運営補助	7/26～9/30 土日祝除く AM
54	児	中高大	八潮中央保育園	保育補助・運営補助	7/29～8/2(3日間連続参加)AMPM
55	児	中高大	八潮北保育園	保育補助・運営補助	7/26～8/6(土日除く) 8/29～9/6AMPM
56	児	中高大	NPO 法人 品川こども劇場	品川文化祭展示発表等の補助	7/24～8/1月～土 AMPM
57	児	中高大	すきっぷひろば（荏原）	子育て交流サロン運営補助	7/29、8/5AMPM
58	児	中高大	すきっぷひろば（平塚橋）	子育て交流サロン運営補助	8/1、8/8AMPM
59	児	中高大	しながわこども冒険ひろば	水遊び・泥遊び・見守り等	8/6～9/11 火、水曜 AMPM
60	児	中高大	北浜こども冒険ひろば	水遊び・泥遊び・見守り等	7/26～9/30 月～土 PM
61	児	中高大	あずかり広場「ほっぺ」	0歳～未就学児の保育補助	8/1～9/27 火～金 AMPM
62	児	中高大	あずかり広場「わっこ」	0歳～未就学児の保育補助	7/31～9/28 火～土 AMPM
63	児	中高大	ほっと♥サロンにじっこ	親子サロン運営補助	8～9月の木曜PM
64	児	中高大	ニコリータ	親子サロン運営補助	7/26～9/30 水曜 AMPM
65	児	中高大	ママ&ベビーYOGA	親子サロン運営補助	8～9月 火曜 AM
66	児	中高大	にじのたね	親子サロン運営補助	8/19PM
67	児	中高大	品川区立平塚児童センター	児童センター運営補助	7/30、8/6、8/20、8/27AM
68	児	中高大	品川区立富士見台児童センター	児童センター運営補助	7～8月 毎週火曜PM
69	児	高大	品川区立三ツ木児童センター	夏祭りの運営補助	8/28 AMPM
70	児	大	品川区立東大井児童センター	革工芸を通しての交流	8/20、21、22PM
71	児	大	品川区立東大井児童センター	木工を通しての交流	7/30、7/31、8/1PM
72	他	中高大	品川総合福祉センター地域福祉課	福祉体験・館内装飾	8/20PM
73	他	中高大	更生施設 浜川荘	利用者交流・作業補助等	7/26～9/30 金曜 AMPM
74	他	中高大	大井心頭中央海浜公園なぎさの森	清掃・動植物の自然観察	8/18、9/15AM
75	他	中高大	品川ボランティアセンター	切手の整理・会場準備・片付け	8/23、9/5PM
76	他	中高大	品川ボランティアセンター	手話講座・手話体験	8/9PM

分野：高⇒高齢者施設、障⇒障害児・者施設、児⇒児童系、他⇒その他

対象：中⇒中学生、高⇒高校生、大⇒大学生・専門学生・短大生

※1・4は自宅等でのリモート活動

挨拶や数字、日常生活で使える**手話**を学び、ボランティア活動に活かしてみませんか？

日時 8月9日(金) 午後2時～3時30分

場所 品川区社会福祉協議会 3階会議室

(品川区大井1-14-1 大井1丁目共同ビル)

内容 聴覚障害がある方が日常生活の中で困っていること、
聴覚に障害がある方とのコミュニケーションやサポートする際の
ポイント等の講義と、手話体験(挨拶、自己紹介等)

対象 区内在住・在勤・在学の方、品川ボランティアセンター登録者

定員 20名程度(先着順)

申込 8月1日(木)までにインターネット申込専用フォーム

もしくは品川ボランティアセンターへ電話でお申込み下さい。



申込専用フォーム



定期活動のご紹介

🕒活動時間 📍活動場所 ☺新着

☺シーツ交換 各日1~3名

高齢者施設で使用したシーツ・カバー類を洗濯したものに交換し、ベッドの下を掃除機掛け、モップ掛けしていただきます。

🕒定期的(週1回 曜日は応相談)

午前9時00分~午前11時00分

午後1時00分~午後4時00分

📍グループホームCarna 五反田(西五反田3)

演芸ボランティア 各日3名(3グループ)

高齢者施設で歌や楽器、手品や漫談等のパフォーマンスをしていただきます。

🕒定期的(月1回) 月曜日~土曜日

午後1時50分~午後2時45分

📍やさしい手ゆめふる荏原店(荏原6)



切手整理ボランティア大募集！

ご寄付いただいた使用済み切手の整理をお願いします。
整理いただいた切手の売却収益金は、敬老杖等の購入に役立てられます。
参加予約は不要です。どうぞお気軽にご参加ください！

開催日：7月5日(金)・19日(金)

時間：午後2時~午後3時30分

会場：品川区社会福祉協議会 3階会議室

※貸出用のハサミ等のご用意はありますが、
備品の共有が気になる方はご持参ください。

ボランティアセンター事業の最新情報及び、記事の内容につきましては、
ホームページもしくはお電話にてお問い合わせ下さい。

☎ 5718-7172 午前9時~午後5時(日曜・祝日を除く)



<https://shinashakyo.jp/volunteer/index.html>

<https://shinashakyo.jp/volunteer/index.html>