

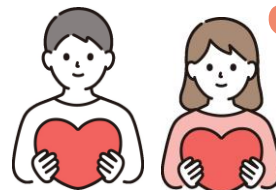
13地区の支え愛の  
魅力をぎゅぎゅっ★  
と、まとめました！

# ／みんなの／ ほっとレター

令和5年10月  
創刊号

❀ こんにちは、支え愛・ほっとステーションです ❀

身近な福祉の相談窓口である、支え愛・ほっとステーション。  
地域の皆さんが孤立しないように、様々な活動を行っています。  
参加される利用者や、地域支援員(ボランティア)同士で生まれた  
“ほっとな つながり♥”の様子をお届けします。



## ♥ほっこりエピソード

日頃の活動の中で、地域支援員や支え愛職員が気づいた  
みんなで共有したいエピソードを紹介します♪



地域支援員同士で話し合いながら  
「よりみち」を運営しています

Aさんは「よりみち※サロンはたがおか」に通っていましたが体  
調不良で入院。その後、退院したものの「よりみちに行きたい  
けど、まだいけない」と話していたことがわかりました。  
一人暮らしのAさんは、外出ができなくなってから人と交流す  
る機会が減ってしまっていたのです。

よりみちの地域支援員は「みんなで会いに行こう」とAさん宅で  
”出張よりみち”をすることに。笑顔で再会を喜び合いました。  
地域支援員の皆さんは「よりみち」を飛び出し、Aさんの笑顔に  
触れたことで「もっと、このような地域の繋がりを仲間と一緒  
につくっていきたい」と考えています。よりみちは来られる人  
だけの居場所ではなく、繋がりがあう始まりの場所でもあるん  
ですね。

※身近な地域で誰もが楽しく参加できる地域の憩い・交流の場＝よりみち

## 🔍交流会の舞台裏...



6～7月にかけて、13地区で地域交流会を行いました。

水戸市の「認知症すごろく」を使いながら「こんな時どうする?」「集まれる場所って大事だよね」と地域の話をするきっかけに。準備から当日の運営まで地域支援員の皆さんと一緒に取り組みました。様々なアイデアや工夫の一部をご紹介します！



支援員さんお手製  
セメントサイコロ！



折り鶴を  
コマに！



地図を見ながら  
地域の話をしました！



民生委員さんの北海道土産、  
昔懐かしサイコロキャラメルが  
大きくて重さもいい感じ！  
中身を食べるのが密かな楽しみ！

薬剤師である支援員さんが  
実習生の大学生を連れて参加！  
薬剤師目線での気づきを皆さん  
と共有。学生さんも地域の方と  
見守りの大切さについて触れる  
機会となりました。



よりみちの会場になっている  
「お寺」で交流会を開催。交流  
もPRもできて一石二鳥！  
皆さんに知ってもらえてうれ  
しいな～。

# よみみちから、こんにちは

身近な地域で誰もが楽しく参加できる地域の憩い・交流の場＝よみみち  
7月に新しくオープンした、19か所目のよみみちの様子をお届けします！



会場はガラス張りの出入り口(手動)から土足のまま入れる1階のスペース。外からも集まっている様子が伺えます。

この日はお話がメイン！昔話や趣味、商店街の話まで話題が尽きずあっという間に時間が過ぎていきました。



何かあったら不安で1人では足が遠のいていたけど...そんな場所にもみんなで行けば怖くないんじゃない？と地域支援員の呼びかけで目黒不動尊へ向かうことに。「久しぶりに行くので楽しみ」「昔はよく行ってただけど」楽しげな声が聞こえていました。



はじめて参加した方も気づけば昔からの知り合いのような盛り上がり...集まりの場ってやっぱりいいですね♪



毎月第4月曜日  
14:00~15:00  
りんし21(小山台1-4-1)

## こんな活動も...

### 荏原第五地区 ホットてくてく

「外出のきっかけになるイベントを開催しよう！」という想いから、地域支援員と一緒にウォーキングイベント『ホットてくてく』を企画しました！

コースは戸越公園と文庫の森の2つ。昔の写真と景色を見比べたり、思い出話をしながら、一緒にてくてく...「毎日散歩をしていますが、皆さんで歩くと違った楽しみ方ができる」と大好評でした♪



## 教えてコーナー

地域の方に伝えたいこと、○○が得意な方を探しています！こんな○○を知りたい！みなさんの活動や、日々の工夫、お困りごとなど...  
支え愛の職員にぜひ教えてください。

## 月編集後記



みんなのほっとレター、いかがでしたか？今回初めて、地区の垣根を越えて支え愛・ほっとステーション活動をご報告しました。

これからも私たちや地域の方々の活動・想いなど発信していきたいと思えます。どうぞよろしくお願い致します！

支え愛・ほっとステーション

支え愛・ほっとステーション  
ホームページ運営中♪

月～金曜日(祝日除く)  
9:00~17:00

