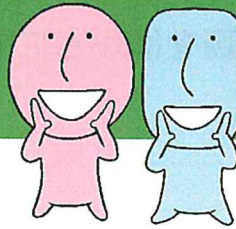


# すけつと品川

求む  
助っ人!

## 養成講座



受講者募集

### すけつと品川養成講座とは？

私たちの品川区には、一人暮らしや高齢者だけの世帯などで、ちょっとした手助けがほしいーと願う方がたくさんいらっしゃいます。そんなちょっとした困りごとを助け、皆が安心して暮らせるよう応援くださる地域の方々が“今” 必要です。

この講座はそんな応援に向けて知っておくとよい知識や心構え、今あるいろいろなサービスも知ってもらい、これからの活動につながっていくことをめざす講座です。

- 【対 象】 ・区内在住で地域の支え合い活動に関心がある方  
・この講座を受講したことがない方で、全回の講座に出席できる方
- 【定 員】 30名（先着順）
- 【会 場】 品川介護福祉専門学校 【受講料】 無料
- 【申込方法】 往復はがき（126円）に「すけつと講座受講希望」氏名・住所・年齢・電話番号を明記の上、**10月20日（金）迄必着**にて申込先（裏面記載）までお送りください

### 講座日程と内容

	1日目	2日目	3日目	4日目
日程	11月7日（火）	11月14日（火）	11月28日（火）	12月5日（火）
時間	13:30-16:00	13:30-15:20	13:30-15:30	13:30-16:10
内容	【講義】 地域の支え合い活動にむけて  【演習】 コミュニケーション法について	【講義】 高齢者の疾病・身体について  認知症について	【演習】 介護技術の基本 （外出や移動時の介助）	【講義】 活動する上での ・ルール ・知識 ・個人情報の取り扱い ・リスクマネジメントについて

※裏面もご覧ください

## 講座受講の流れ ～申込みから講座修了まで～

1. 往復はがき (126 円) に必要事項を記入し、品川介護福祉専門学校へ郵送



**10月20日(金)※迄必着**

2. 本校より受講の可否をはがきにて通知



**10月27日(金)発送予定**

3. 講座を受講

4. 修了証を取得 ※1 地域のさまざまな所で『助っ人』として活動※2

※1 修了証は、全4回のうち、最終日を含み3回以上受講された方に交付します。

※2 希望者には、講座最終日に今後の活動先をご紹介します。

## 講座修了後には・・・

「すけっと品川養成講座」を修了された方には、自分のできることを、無理のない範囲で、地域のさまざまな時や場面の中で「助っ人(すけっと)」する活動が期待されています。

ご家族の  
介護にも  
役立ちます



ご近所同士の  
さりげない見  
守りや困って  
いる方を専門  
の相談場所  
につなげるなど  
のお手伝い



地域の頼もしい  
**助っ人** に！



一人暮らし  
の高齢者  
のお宅で  
ちょっとした  
お手伝い



新しい生活  
様式での交流  
高齢者が  
集う場  
でのお話し  
相手やお  
手伝い



ご自分の生  
きがアップ  
、介護予  
防にもつ  
ながります

## その他

- ・今後の感染状況により、開催方法・プログラム内容の変更や、中止となる場合がございます。
- ・ご来校の際には、感染対策へのご協力をお願いいたします。(マスク着用、検温等)

【会場・申込先・お問い合わせ】

社会福祉法人 品川区社会福祉協議会  
品川介護福祉専門学校

申込はがき  
送付先

ご不明点は  
お電話にてお問  
い合わせください。

〒141-0033 品川区西品川 1-28-3 品川区立中小企業センター5階

TEL : 03-5498-6364

FAX : 03-5498-6367

